

Monterings vejledning til Watskis 16" stålcykel.

Art nr: 105756

Cyklen leveres delvis usamlet. Forhjul skal monteres + forbremsesæt. Mere om det senere.

Fastgør posens sidestøtte med hjælp af velcro på indersiden af posen. Sørg for at øverste kant kommer ind under taskens inderside.



Pak cyklen ud og de vedlagte dele. Frigør cyklen for beskyttelses pap og transportsikring.

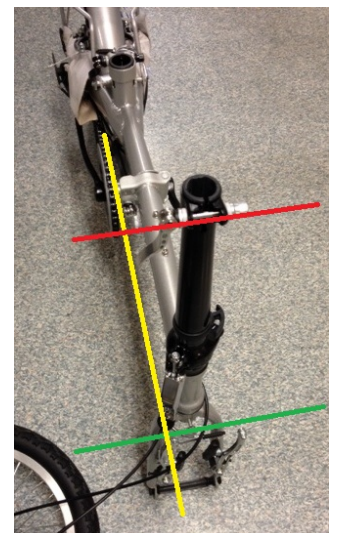


Montering af styret.

Sæt forgaffelen i 90° vinkel (grøn linie) i forhold til cykelstellet (gul linie). Klap styret op og vrid det parallelt (rød linie) med gaffelen.



Vrid styret lidt ned, uden at ændre vinkel, og spænd unbracoskruen med medfølgende nøgle.



Lås styrestangen fast:
Sæt styret i lodret position.

Fæst spændebeslag med
bagsiden udad og vrid
spændet opad.

Sikre beslaget med
sikkerhedsbøjlen.



Montere sadel og styr,
spænd med hævearms-
spændet.

Vend cyklen på hovedet.



Montere forhjulet:
Fjern transportsikringen af
plast som sidder på gaffelen.

Sæt hjulet på.



Inden hjulbolten
fastspændes, sørg for at
skiven er låst i korrekt
position (grøn pil)

Spænd hjulbolten (nøgle nr.
15)



Montere pedalerne:

Skru forsigtigt pedalerne på med hånden. Vær opmærksom på at hver pedal har gevind med forskellig retning.

Spænd fast med nøgle nr. 16 .
OBS: overspænd ikke.
Pedalarmen er fremstillet i aluminium, gevindet skades ved overspænding.



Indstilling af håndbremse:

Vend cyklen rundt igen, vrid håndbremsen op så kabelføringen er synlig.



Drej den ydre indstillingsskrue, så at den åbner sporet i linjen (gul linje)



Læg bremsewire i og vrid den ydre skrue retur, så sporet lukkes.



Drej håndbremsen tilbage igen, justere position og stram håndtaget med medfølgende unbrakonøgle.

Spænd også bagbremsen som sidder på højre side, på samme måde.



Justere de forreste bremseklodser:

Træk i håndtaget ca halvejs tilbage og fastgør eksempelvis med en elastik.



Vrid bremseklodserne parallelt med kanten og stram klodserne, så de hviler mod fælgen. Fjern elastikken.



Løft i bremsenarmens overdel, så at klodserne komme lige langt fra fælgen på begge sider. Spænd skiverne fast på begge sider.

Fastgør forskærm. Montere refleksen foran, og på hjulene.

Skrue ringklokken fast på styret.

Pump luft i hjulene.

Fastgør forskærm. Montere refleksen foran, og på hjulene.

Skrue ringklokken fast på styret.

Pump luft i hjulene.



Rustbeskyttelse:

Ofte udsættes vores cykler for hårde vejrforhold med salt og fugt. Vil du passe godt på din cykel, så skal du sørge for at vaske den, når den har været udsat for saltvand.

Smør alle dele med olie spray, type 5-56, WD-40 eller ligende.

God fornøjelse.

